

第17回 南房総 リハビリテーション・ケア文化祭

主催：安房地域リハビリテーション広域支援センター

開催日：2025年12月13日(土) 9:40-17:00(開場 9:20)

会場：館山市コミュニティセンター(千葉県館山市北条740-1)

参加費：無料 (子供から高齢者、専門職どなたでも参加いただけます。申し込みは不要です。)

問い合わせ先：安房地域リハビリテーション広域支援センター (佐伯)
awachiikireha@gmail.com

講演・意見交換会 16:00-17:00

「障害があっても、なくても暮らしやすい地域へ」

安房地域リハビリテーション広域支援センター 佐伯考一

初開催

みんなの川柳 (常設展示)

会場内で色々な思いを巡らし、川柳をつくってみよう

初開催

ユニバーサル店舗アワード (常設展示)

安房でおススメの店舗を推薦してみよう



開会式 10:00-10:10

スタンプラリー

いろんな体験でスタンプを集めて、お土産もらっちゃおう！

飲食・販売 出展

知識や体験をしつつ、お腹も満たされよう



ボッチャ大会 10:15-13:00

優勝目指して、参加してみませんか？
(事前申し込み必要)

今を届けるコンサート 13:30-14:30

筋ジストロフィーのシンガー
小澤綾子さんのコンサート



ドキュメンタリー上映 14:50-15:50

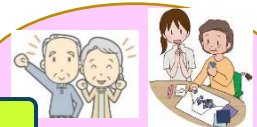
映画を通して、高次脳機能障害について
理解を深めてみましょう



こちらから最新情報を確認し、
ご参加ください。

ちぎり絵コンテスト (常設展示)

通所サービス利用者の力作ぞろい作品です。



みんなの作品展 (常設展示)

「障害があるの方」等が作った作品を展示



展示ブース (常設展示)

最新の福祉機器に触れて、体験できます。



ポスター発表

10:30-11:30 13:00-14:00 14:40-15:40

様々な活動の発表会です。



事業所紹介動画 (常設展示)

事業所の様子が見られます



第5回 安房ボッチャ大会



参加費
無料

2025年12月13日（土）
10:00～13:00

下記の連絡先またはQR
コードよりお申し込みく
ださい。



場 所：館山市コミュニティーセンター
参 加 条 件：初心者・未経験者大歓迎
小学生以上、3人1組
安房地域に在住・在勤・在学の方
持 ち 物：室内シューズ

注意

- ・動きやすい服装でお越しください。
- ・支援が必要な型は支援者同伴をお願いします。
- ・勾配具は用意しておりません。

主催：安房地域リハビリテーション広域支援センター
担当：亀田リハビリテーション病院 リハビリテーション室 立石
連絡先：tateishi.yasuaki@kameda.jp



南房総
リハ・ケア文化祭
2025年12月13日（土）
@館山市コミュニティセンター



みんなの作品展 作品大募集！

安房地域にお住いの「障害をお持ちの方」や「高齢者」など皆様に
作品づくりを通して、この地域での社会参加を支援したいという想いから、
南房総リハビリテーション・ケア文化祭において、「みんなの作品展」を開催す
ることになりました。作品をリハ・ケア文化祭にて展示してみませんか？

●募集要項●

作品：個人で作成したもの、団体で作成したもの。テーマは設けておりません。
写真、俳句、書字、絵画、創作品、何でも構いません。
作成者：医療・介護・福祉サービスを利用されている方。どなたでも。
申込方法：下記QRコードからお願いします

応募条件：1.2.3.のいずれかが可能な方。

もしくは、下記難しい方も個別に対応いたします、お気軽にご相談ください。

- 1.当日会場まで持ち込み・持ち帰りができる方
- 2.事前にスタッフが施設へ伺い作品のお預かりを希望の方
- 3.亀田ファミリークリニック館山リハビリ室へ持ち込みできる方
※作品お預かりの際に、出品申込書を記入していただきます



主催：安房地域リハビリテーション広域支援センター
担 当：亀田ファミリークリニック館山 リハビリテーション室 加村葉月



展示ブース

（様々な機材が体験できます。掲載と異なる機器になる可能性があります）



通所サービスによるちぎり絵作品コンテスト テーマ「大谷翔平選手」

- ・介護老人保健施設 光栄館 （南房総市）
- ・デイサービスセンター リポート天津 （鴨川市）
- ・短時間通所リハビリテーション施設「Sun Daycare」 （鴨川市）
- ・複合型サービス事業所 フローラ （鴨川市）
- ・めぐみの里 デイサービス （鴨川市）



<https://forms.office.com/r/2v4FJtcdN> <https://forms.office.com/r/LCD58yLXvU>